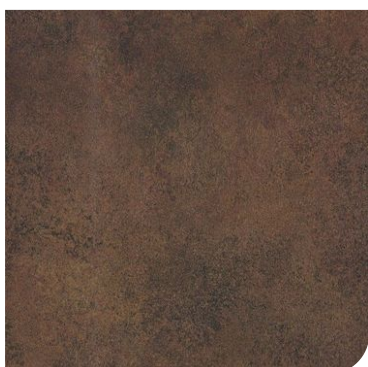




## SPÉCIFICATIONS GÉNÉRALES

Catégorie	Sous-catégorie
<b>Métal</b>	<b>Rust Prestige</b>
Finitions	<b>Texturé</b>
<b>Texturé</b>	Type de produit
	<b>PVC</b>
<hr/>	
Largeur	Longueur
<b>122cm</b>	<b>50 mètres</b>
<hr/>	
Adhésif	<b>PSA acrylique avec système de libération d'air</b>
Garantie	<b>10 ans</b>
Thermoformable	<b>Thermoformable</b>
Résistance aux rayures	<b>Moyenne</b>
Direction du motif	<b>-</b>
Épaisseur (moyenne par catégorie)	<b>240 µm</b>
Conditions de stockage (maximum 3 ans à partir de la livraison)	<b>5°C à 30°C</b>
Méthode d'installation	<b>Sec</b>
Zone d'installation	<b>Intérieur</b>
Température d'installation	<b>12°C à 38°C</b>
Méthode d'installation (ABBA - ABAB)	<b>ABBA</b>



## CERTIFICATIONS

CE Revêtement mural (EN15102)	<b>Conforme</b>	Solidité des couleurs au frottement (ISO 105-X12) - Évaluation selon les échelles de gris	<b>4-5 (longueur et largeur)</b>
REACH	<b>Conforme</b>		
Les aldéhydes après émission (CMR ISO 16000)	<b>Passer</b>	Solidité des couleurs au shampooing (ISO 18168)	<b>Excellent</b>
Test des Composés Organiques Volatils (EN16516)	<b>A+</b>	Solidité des couleurs à l'eau (ISO 105-E01)	<b>Excellent</b>
Classement au feu (EN13502)	<b>Bientôt disponible</b>	Capacité d'absorption liquide (ISO 9073-6 2000)	<b>1150%</b>
Porte coupe-feu (ANSI/UL 10C - ANSI/UL 10B)	<b>Bientôt disponible</b>	Taux de capillarité des liquides (ISO 9073-6 2000)	<b>0 mm</b>
Revêtement mural - spécification pour rouleau de liège (EN13085)	<b>Non requis</b>	Stabilité dimensionnelle (ISO 3759) - 24h à 50°C - 65% d'humidité	<b>0.25 mm</b>
IMO/MED Module B - E	<b>Conforme</b>	Résistance à la chaleur et aux cycles thermiques	<b>Bientôt disponible</b>
RAIL (ISO 5658 - 2:2006 + A1:2011)	<b>Conforme</b>	Résistance à la lumière des couleurs	<b>Bientôt disponible</b>
Résistance aux taches (Tchibo)	<b>Excellent</b>	Test d'adhérence	<b>24 heures après l'installation : 1.43 Kg/cm</b>
Propriétés antibactériennes JIS Z 2081 am. 1 (2012)	<b>Conforme</b>	Résistance à l'humidité	<b>Bientôt disponible</b>
Spongibilité (EN12956)	<b>Aucun changement visible</b>		
Lavabilité (EN12956)	<b>Extra-lavable</b>		
Facilité de nettoyage (EN12956)	<b>Changement visible</b>		

## ENTRETIEN ET MAINTENANCE

### DURABILITÉ:

Le produit offre une excellente résistance à l'eau, à la saleté, à l'abrasion, aux rayons UV et à l'usure (jaunissement, craquellement, écaillage, délamination).

### ENTRETIEN:

Appliquez un savon doux pour nettoyer la surface du film, tel qu'un détergent pH neutre. Évitez d'utiliser des produits avec des niveaux de pH excessivement acides ou basiques. Pour éliminer les taches tenaces, utilisez de l'eau chaude (non bouillante). Si nécessaire, utilisez une solution d'alcool isopropylique et d'eau (70% ISO, 30% H2O). Cependant, n'utilisez pas cette solution sur les surfaces imprimées de Cover Styl. - Lors du nettoyage de la surface du film, utilisez uniquement des chiffons doux ou des éponges pour éviter d'endommager quoi que ce soit. - Évitez d'utiliser des produits de nettoyage à base d'organiques, tels que l'ammoniac ou le polish, car ils peuvent être nocifs pour le vinyle. Les détergents de nettoyage, les bactéricides et les produits virucides doivent être testés sur une section cachée avant utilisation. - Pour les références en liège, en raison de leur capacité à résister à la poussière et à la saleté, un nettoyage et un entretien minimaux sont nécessaires. Utilisez une brosse avec des poils doux pour nettoyer ces surfaces. En cas de taches humides ou humides, utilisez un chiffon absorbant pour éliminer l'humidité et séchez méticuleusement la zone affectée dès que possible. En suivant ces instructions, vous pouvez garantir la longévité et l'apparence de votre vinyle. Les taches persistantes indiquent un soin et un entretien insuffisants. Dans de tels cas, envisagez d'utiliser une méthode de réparation par patch (non garantie mais efficace et économique) ou de remplacer l'ensemble du vinyle.